

Wachsenden Ansprüchen gerecht werden.

Der ATLES – geschaffen für große Aufgaben.

Die Großflächenlandwirtschaft stellt an Traktoren höchste Anforderungen. Der ideale Traktor zeichnet sich aus durch größtmöglichen Komfort, hohe Zuverlässigkeit und durch eine kompromisslose Leistungsstärke – Eigenschaften, die der ATLES von CLAAS in einmaliger Art und Weise in sich vereint.

- **Maximaler Komfort vereint mit einfachster Bedienbarkeit**
- **Gesundheitsschonendes und sicheres Fahren**
- **Höchste Produktivität und große Wirtschaftlichkeit**

Maximaler Komfort für lange Arbeitstage.



Ein Arbeitsplatz, der seinesgleichen sucht.

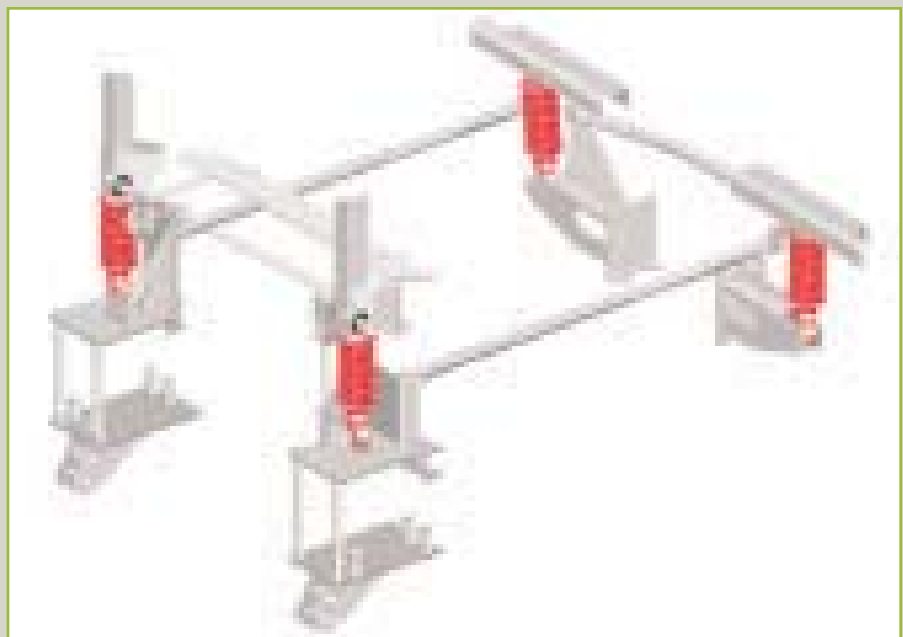
So sieht der ideale Arbeitsplatz für lange Arbeitstage aus: geräumig, übersichtlich und einmalig bequem – wie die Kabine des ATLES. Zum sagenhaften Komfort des Großtraktors trägt sein Federungssystem mit sechs Punkten wesentlich bei. Alle Bedienelemente sind griffgünstig um den Fahrer herum angelegt. Die ver-



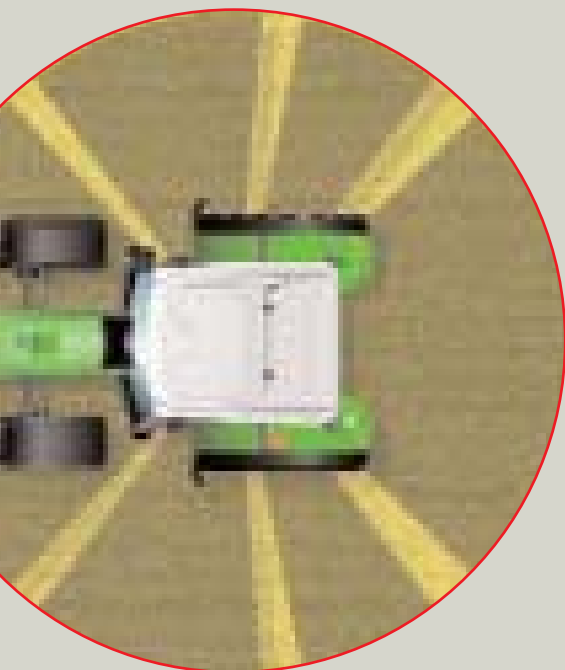
stellbare Lenksäule und der vielfach einstellbare Komfortsitz bieten Ihnen darüber hinaus die Möglichkeit, die für Sie optimale Arbeitsposition einzunehmen.

Vierfach gefedert fährt sich's bequemer.

Der Federungskomfort der ATLES-Kabine ist fast schon legendär. Als einzige Traktorenkabine überhaupt ist sie auf vier Stoßdämpfern an den vier Ecken der Kabine befestigt. Die Erschütterungen der Achsen und des Chassis werden so optimal abgefangen – und der Fahrer wird bestmöglich vor Stößen und Vibrationen geschützt. So fühlen Sie sich selbst nach vielen Arbeitsstunden fit und wohl.

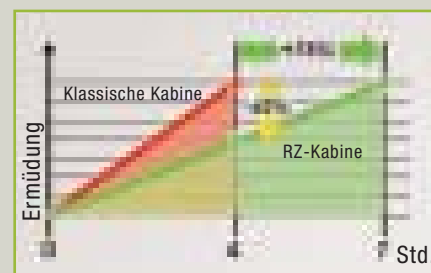


- Großzügig dimensionierte Kabine mit einmaligem Federungskomfort
- Gesundheitsschonendes, ermüdungsarmes Arbeiten
- Beste Sicht auf sämtliche Anbauräume



Ihr Wohl ist uns wichtig.

Durch die Vierpunkt-Vollfederung der Kabine sind Sie deutlich weniger der Schwingungsbelastung durch den Traktor ausgesetzt. Ein gesundheitschonenderes und ermüdungsärmeres Arbeiten gegenüber einer ungefederten Kabine ist das Ergebnis. Das Federungssystem aus vollgefederter Kabine, Komfortsitz und Schwingungstilgung am Heckkraftheber garantiert darüber



hinaus ein einmaliges Fahrvergnügen und bietet mehr Sicherheit auf Straße und Acker

Optimale Sicht nach allen Seiten.

Die vorgelagerte Kabinenposition, die großflächige Verglasung und die schmalen Kabinenpfosten gewährleisten eine Rundumsicht von hervorragenden 320°.



Alles im Blick.

Dank der großflächigen Heckscheibe haben Sie einen ausgezeichneten Blick auf die Anbaugeräte. Der Innenrückspiegel und ein Spiegel an der Heckscheibe sichern einen ausgezeichneten Blick nach hinten bzw. auf die Anbaugeräte, ohne aufstehen zu müssen.

Da steigt man gerne ein.

Die Kabinentüren des ATLES lassen sich weit öffnen. Die Handläufe und rutschsicheren Trittstufen sorgen für einen bequemen Ein- und Ausstieg.



Ein Kraftpaket für alle Fälle.

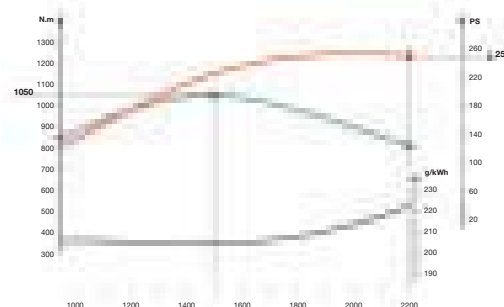


Durchzugsstark unter allen Bedingungen.

Mit einem Drehmomentanstieg von bis zu 30 % meistern die extrem durchzugsstarken Motoren alle Herausfor-



ATLES 936



derungen, die die Großflächenlandwirtschaft an Traktoren stellt. Mit einer Überleistung von bis zu 5 kW (7 PS) stellen sie auch bei Überlast ihre Leistungsfähigkeit souverän unter Beweis.

Kompromisslose Kraft.

Mit einer maximalen Leistung nach ECE R 24 von 171 kW (232 PS) und 186 kW (253 PS) lassen der ATLES 926 und ATLES 936 in puncto Leistungsstärke keine Wünsche offen. Die modernen 7,2 l-Sechszylinder-Turbomotoren von Deutz überzeugen beim Pflügen mit dem 9-Schar-Pflug genauso wie bei der Saat mit schwerer aufgesetzter Kombination oder beim Rübentransport mit voll beladenen Hängern. Die Hochdruck-Einzelein-spritzpumpen sorgen für eine höchst effiziente Verbrennung des Kraftstoffs, was nicht nur die Umwelt, sondern auch Ihren Geldbeutel schont.

- **Modernste, zuverlässige Deutz-Turbomotoren mit hoher Zugkraft**
- **Günstige Verbrauchswerte auf Grund effizienter Kraftstoffverbrennung**
- **Dank Leistungsüberhöhung sicheres Arbeiten auch bei Überlast**





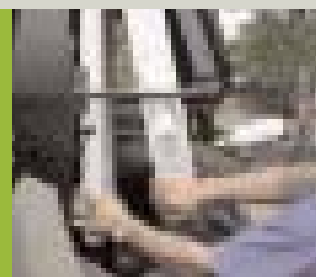
Kurze Standzeiten inklusive.

Maximale Einsatz- und kürzeste Standzeiten – das fordert man von Traktoren im Großflächeneinsatz. Die langen Wartungsintervalle beim Öl- und Filterwechsel und der großzügig bemessene Kraftstofftank bilden hierfür eine ideale Basis. Dies sowie die gute Zugänglichkeit und der einfache Service, kombiniert mit dem einzigartigen CLAAS-Ersatzteilservice, bedeuten kürzeste Standzeiten und eine enorme Sicherheit.



Ein Luftfilter mit langen Fristen.

Luftfilter und Sicherheitspatrone sind schnell ausgetauscht. Beim ATLES sind die Wartungsfristen besonders lang, denn der Luftfilter wird mittels Staubabsaugung durch den Auspuff gereinigt.



Der Kühler ist schnell wieder sauber.

Der Kühler ist durch weites Öffnen des vorderen Hauptteils einfach zu erreichen und zu reinigen. Der Getriebeölkühler und der Kondensator der Klimaanlage werden für die Reinigung herausgeklappt.



Kurz tanken, lange fahren.

Der Kraftstofftank des ATLES ist leicht zugänglich und lässt sich bequem wie bei einem Pkw befüllen. 455 l Fassungsvermögen schaffen beste Voraussetzungen für lange Einsätze.

Wartung in Minutenschnelle.

Die Wartung geht schnell von der Hand.

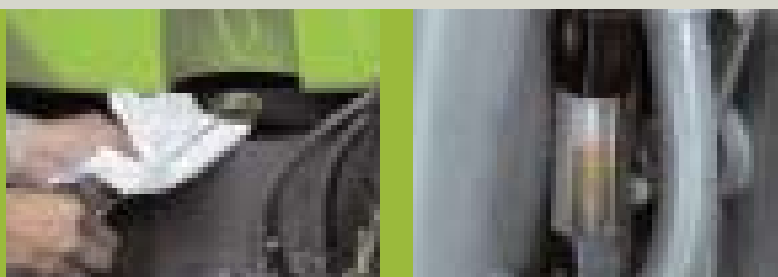
Auch bei der Wartung setzt der Großtraktor von CLAAS Maßstäbe in puncto Komfort. Die Wartung geht beim ATLES sprichwörtlich blitzschnell „von der Hand“. Mit wenigen Griffen haben Sie die Seitenbleche der Motorhaube und das vordere Haubenteil aufgestellt und den Kühler weggeklappt – selbstverständlich alles werkzeuglos.



- **Rasche und komfortable Wartung des Traktors**
- **Werkzeugloser Zugang zu allen wichtigen Motorteilen**
- **Lange Wartungsintervalle und der große Kraftstofftank haben kurze Standzeiten zur Folge**
- **Problemloses Tanken und rasche Kontrolle der Ölstände**

Der ATLES zeigt sich von seinen besten Seiten.

Die Seitenbleche der Motorhaube sind mit Scharnieren befestigt und sind ruckzuck aufgeklappt. Für die Wartungsarbeiten haben Sie dann einen idealen Zugang zu beiden Motorseiten.



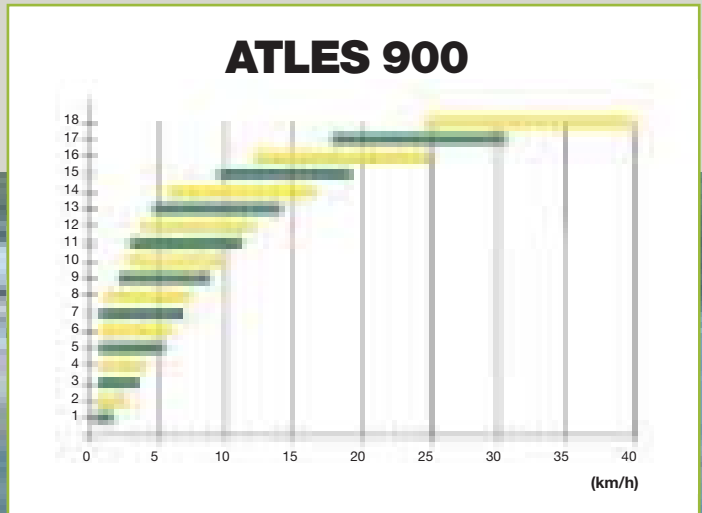
Die Ölkontrolle läuft wie geschmiert.

Den Motorölstand haben Sie beim ATLES schnell kontrolliert, ohne das Seitenblech aufklappen zu müssen. Öl nachfüllen geht genauso schnell, denn das Messrohr ist gleichzeitig der Nachfüllstutzen.

Ein kurzer Blick genügt.

Das gut sichtbare Schauglas für die Getriebe- und Hydraulikölkontrolle liegt an der linken Getriebeseite. Der Füllstand lässt sich nach Aufklappen des Seitenblechs rasch ablesen.





Ein Schaltkomfort, wie man ihn sich wünscht.

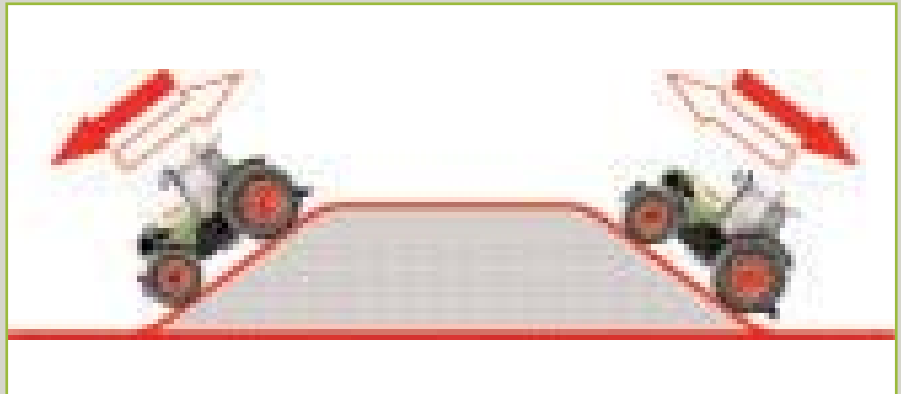
Der ATLES ist mit einem FULL POWERSHIFT-Getriebe ausgestattet, das sich durch einfache Bedienung, Robustheit und eine hohe Effizienz auszeichnet. Das Getriebe bietet 18 Vorwärts- und 8 Rückwärtsgänge, die durch einfachen Fingerdruck betätigt werden. Mit dem Multifunktionshebel schalten Sie alle Gänge unter Last, erhöhen oder senken Sie die Motordrehzahl und aktivieren einen vorgewählten Gang. Die REVERSHIFT-Funktion, die Sie nur mit den Fingerspitzen betätigen, macht den Schaltkomfort komplett.



Legen Sie einen Gang zu.

Nach Belieben schalten.

Das FULL POWERSHIFT-Getriebe bietet etliche Vorteile, die den Fahrkomfort erhöhen, wie z. B. die Vorgewendungsautomatik. Das Umschalten von vorwärts auf rückwärts erfolgt schnell und komfortabel über die REVERSHIFT-Funktion am Lenkrad. Die Anzahl der 18 Vorwärts- und 8 Rückwärtsgänge läßt sich mit der optionalen Kriechganggruppe verdoppeln.



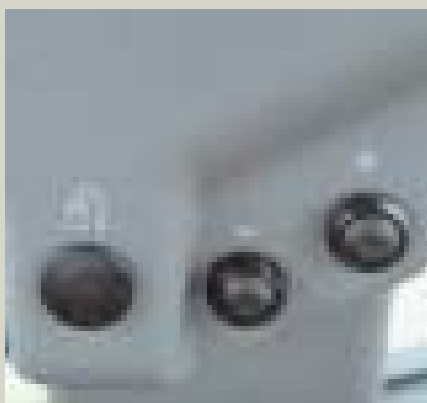
Aller guten Dinge sind drei.

Mit dem Schalthebel des ATLES bedienen Sie gleich drei unterschiedliche Funktionen: Lastschaltung, Vorwendeautomatik und Handgas. Durch die Zusammenlegung mehrerer Funktionen in einen Hebel können Sie sich voll auf Ihre Arbeit und auf die Arbeitsgeräte konzentrieren. Der Schaltkomfort findet seine Fortsetzung in dem Wendegetriebe REVERSHIFT, das Sie praktisch mit den Fingerspitzen steuern.



Wenden mit der Fingerspitze.

Das bietet in seiner Klasse nur der ATLES: Fahrtrichtungsänderungen über zwei ölgekühlte Mehrscheibenkupplungen, die die Vorwärts- und Rückwärtsfahrt steuern. Mit REVERSHIFT ändern Sie die Fahrtrichtung mit einem kurzen Fingertipp – und das bei jeder Geschwindigkeit und jedem Gang.



Information am rechten Platz.

Die Digitalanzeige im rechten A-Holm informiert Sie ständig über den gewählten Gang.

Schaltung, die Zweite.

Mit zusätzlichen Bedienelementen am rechten B-Holm steuern Sie ohne überflüssige Handgriffe präzise das FULL POWERSHIFT-Getriebe – praktisch bei der Arbeit mit Anbaugeräten.



- **Produktivitätssteigerung durch hohen Schaltkomfort**
- **Einfaches Rangieren dank REVERSHIFT**
- **Volle Konzentration auf die Arbeit und die Arbeitsgeräte**

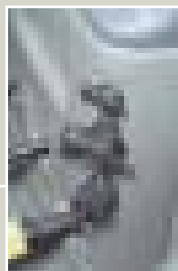
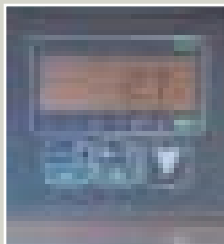


Enorm zupackend, der ATLES.

Dem kann man einiges auflasten.

Satte 12 t kann der ATLES in der Heckhydraulik heben, und sein Frontkraftheber mit 6,6 t steht in Sachen Leistungsfähigkeit dem in nichts nach. Die Load Sensing-Hydraulikanlage ermöglicht den gleichzeitigen Einsatz mehrerer hydraulischer Steuergeräte. So handhaben Sie schwere front- und heckseitige Gerätekombinationen genauso sicher wie Arbeitsgeräte mit großer Arbeitsbreite. Das Resultat ist eine erhebliche Arbeitszeit- und Kosteneinsparung für Sie.





Rascher Anschluss garantiert.

Der Heckanbaubereich des ATLES ist übersichtlich und ergonomisch optimiert. Als Anhängervorrichtungen stehen verschiedenste Zugmaulversionen zur Verfügung. Die Abreißkupplungen der leicht zugänglichen Steuergerätekblöcke ermöglichen ein schnelles und einfaches An- und Entkuppeln. Mit Hilfe zweier Knöpfe auf den Kotflügeln kann man den Kraftheber absolut sicher von außen steuern.



Das Optimum als Ziel.

Der Bordcomputer INFOTRAC gibt am Traktor gemessene Daten über eine 7-polige ISO-Steckdose ans Arbeitsgerät weiter. Der Computer der Sämaschine errechnet dann beispielsweise die optimale Ausbringungsmenge in Abhängigkeit von der Fahrgeschwindigkeit des Traktors.



Mächtig Muskeln auch vorne.

Der Frontkraftheber des ATLES verfügt über eine maximale Hubkraft von 6,6 t. Der Großtraktor hebt dadurch mühelos schwerste Lasten im Frontanbau. Die elektrohydraulisch gesteuerte Frontzapfwelle schaltet ruckfrei zu und schont so die Mechanik der Anbaugeräte.

Ein Kraftheber mit Tiefgang.

Der elektronische Kraftheber TCE 25 hält das Arbeitsgerät sicher auf der gewünschten Arbeitstiefe. Die Bedienung des TCE 25 ist denkbar einfach: ein einziges Bedienelement vereint die Funktionen Heben, Absenken, Schnell-einzug, Stop und Straßenfahrt. Die Schwingungstilgung und eine aktive Schlupfregelung sorgen für Arbeitserleichterung, mehr Sicherheit und eine maximale Traktion.



- **Überzeugende Hubleistung von Heck- und Frontkraftheber**
- **Optimale Nutzung leistungsstarker Anbaugeräte**
- **Schneller und bequemer Anschluss der Geräte**
- **Einfach zu bedienender Kraftheber**





ATLES – der Traktor mit dem Mehrwertfaktor.

Groß auch in der Wendigkeit.

Die Formel „groß gleich unbeweglich“ trifft auf den ATLES nicht zu. Mit einem Lenkeinschlag von bis zu 55° ist er ausgesprochen wendig. Sein Wenderadius von 5,65 m machen ihn

zu einem der agilsten Traktoren in seiner Klasse. Durch den Sturz von 6° haben die großen Vorderräder zusätzliche Freiheit für enges Wenden – auch mit Doppelbereifung.



Volle Kontrolle.

Das integrierte Management- und Überwachungssystem DRIVETRONIC analysiert laufend die wichtigsten Baugruppen wie Motor, Getriebe,

Zapfwelle, Kraftheber, Differenzial etc. Der Traktor lässt sich dadurch mit höchster Produktivität und Leistung betreiben, und das mit minimalen Eingriffen des Fahrers.

- **Ausgezeichnete Wendigkeit**
- **Weniger Leerzeiten bei Wendemanövern**
- **Sicheres Arbeiten mit höchster Produktivität**
- **Bedienung der Arbeitsgeräte mit größter Präzision**
- **Ergonomisch optimierte Steuerung des Load Sensing-Systems**

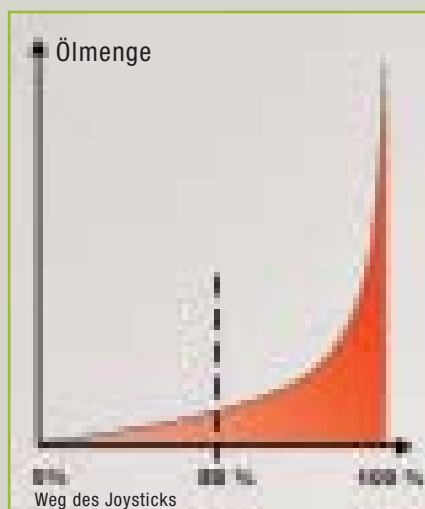


Alles bestens im Griff.

Mit dem Joystick werden zwei Steuerventile mit hoher Präzision und Empfindlichkeit elektrohydraulisch gesteuert. Da der ELECTROPILOT eine progressive Steuerung ist, können Sie die Bewegung des Arbeitsgerätes, z. B. einer frontseitigen Bodenbearbeitungskombination, über die Bedienung des Joysticks exakt steuern.

Überzeugender kann Ergonomie kaum sein.

Mit dem ELECTROPILOT verfügt das Load-Sensing-System des ATLES über eine neue elektrohydraulische Steuerung. Die Steuerung, die die Form eines Joysticks hat, ist am vorderen Ende der rechten Armlehne angebracht. Die ergonomisch optimale Lage erlaubt Ihnen eine natürliche, bequeme und ermüdungsfreie Fahrposition für einen langen Arbeitstag.



Präzise Dosierung.

Das Bedienfeld des ELECTROPILOT ist im rechten Kabinenpfosten integriert. Mit zwei Reglern dosieren Sie präzise die Durchflussmenge der beiden elektrohydraulischen Steuerventile. Oder Sie stellen einen der Steuerventilblöcke auf durchgehende Speisung und regeln damit die Drehzahl des Hydraulikmotors.

FI ST CLAAS SE VICE

– nah, schnell, gut.



Wir sind da, wenn Sie uns brauchen.

Nähe zu Ihnen, unseren Kunden ist oberster Grundsatz des Servicekonzeptes von CLAAS. Aus diesem Grund hat CLAAS für seine Kunden ein dichtes Vertriebsnetz gespannt. CLAAS, Importeure und Vertriebspartner stehen Ihnen weltweit mit einer optimalen Ersatzteilversorgung und einem zuverlässigen Kundendienst stets zur Seite.

Dies gilt für die Erntemaschinen und selbstverständlich auch für die CLAAS-Traktoren.

Besonders in der Erntezeit und bei anderen Arbeitsspitzen, wie z.B. dem

Silieren oder bei der späten Herbstsaat, zählt jede Minute.

Deshalb sind die wichtigsten ORIGINAL CLAAS-Teile für Ihre Maschine immer ganz in Ihrer Nähe und schnellstens verfügbar.



Allzeit bereit, wenn es darauf ankommt.

Der schnelle und kompetente Kundendienst unterstützt Landwirte und Lohnunternehmer bestmöglich. Der CLAAS-Kundendienst tut natürlich alles dafür, dass man ihn nicht braucht, doch wenn's mal drauf ankommt, ist er mit seiner Erfahrung

und neuester Diagnosetechnik sofort zur Stelle. Für CLAAS-Traktoren ermöglicht das Diagnosesystem METADIAG schnellste Fehlersuche sowie das Update von Maschinenfunktionen problemlos auch auf dem Feld.

CLAAS



Starke Partner stehen Ihnen zur Seite.

Die CLAAS-Vertriebspartner zählen weltweit zu den leistungsfähigsten Landtechnik-Betrieben. Sie kennen die Arbeitsweisen der landwirtschaftlichen Betriebe und die hohen Erwartungen der CLAAS-Kunden. Die werkgeschulten Techniker und fachgerecht ausgestatteten Werkstätten und Servicefahrzeuge der CLAAS-Partner gewährleisten schnelle Hilfe und einen perfekten Service vor Ort.



**CLAAS SERVICE – darauf können
Sie sich verlassen!**



SERVICE & PARTS

Hersteller	Deutz	
Bohrung/Hub (mm)/Hubraum (cm ³)	108/130/7151	
Zylinderzahl/Kühlung	6/Wasser	
Nennleistung (kW/PS) bei 2200 U/min nach ECE R 24	166/226	184/250
Nennleistung (kW/PS) bei 2000 U/min nach ECE R 24	171/232	187/253
Max. Drehmoment (Nm/Drehzahl)	980/1500	1050/1500
Drehmomentanstieg (%)	30	
Optimaler Kraftstoffverbrauch (g/kWh)	203	
Elektronische Motorsteuerung	ja	
Turbolader	ja	
Ladeluftkühler	ja	
Viskolüfter	ja	
Ölwechselintervall	alle 500 Std.	
Kraftstoffvorrat (Liter)	455	
Batterie (V/Ah)	12/157	
Drehstromlichtmaschine (V/A)	14/120	

Getriebe
Full-Power-Shift

Hersteller	Funk	
Getriebebauart	mechanisches Getriebe mit elektrohydraulischer Volllastschaltung	
Anzahl der Gänge	18 Vw/8 Rw	
Kriechgänge (Option)	36 Vw/16 Rw	
Höchstgeschwindigkeit (km/h)	40	

Zapfwelle

Zapfwellenkupplung	elektrohydraulisch gesteuerte Mehrscheibenkupplung	
Drehzahlen (U/min) je nach Option	540 eco/1000	
Auswechselbarer Zapfwellenstummel	6/21 Nuten	
Frontzapfwelle (U/min) Option	1000	

Vorderachse

Hersteller	DANA	
Allradantrieb	elektrohydraulisch gesteuerte Mehrscheibenkupplung, wartungsfrei	
Differenzialsperre	elektrohydraulisch gesteuerte Mehrscheibenkupplung, wartungsfrei	

Hinterachse

Hersteller	GIMA	
Differenzialsperren	elektrohydraulisch betätigte Mehrscheibenkupplung	
Verstellbare Hinterachse	Serie	

Fahrsicherheit

Bremsanlage	Hydraulische Bremsanlage mit Bremskraftverstärker, Allradantrieb schaltet zu	
Druckluftbeschaffungsanlage	Option	
Hydraulische Anhängerbremsanlage	Option	
Schwingungstilgung	Serie	

Maße und Gewichte (je nach Ausstattung)
gültig mit folgender Bereifung

	420/85 R 30 20.8 R 42	600/70 R 28 650/85 R 38
Leergewicht, incl. Kraftstoff, ohne Fahrer, ohne Ballast (kg)	8086	8706
Gesamtlänge ohne Frontgewichte (mm)	5035	5085
Gesamtbreite max. (mm)	2920	2980
Gesamthöhe je nach Bereifung (mm)	3205	3245
Radstand (mm)	3035	
Bodenfreiheit ja nach Ausstattung (mm)	490	
Kleinster Wenderadius (m)	5,20	5,65

ATLES 926

ATLES 936

Hydraulikanlage

Hydraulikpumpentyp	Verstellpumpe
Max. Hydraulikpumpenleistung (l/min)	110
Arbeitsdruck (bar)	200
Zusatzsteuergeräte (max.)	5
Armlehne mit Joystick	Option
Durchflussmengenregelung	ja
Anschlüsse unter Druck kuppelbar	ja

Heckkraftheber

Max. Hubkraft (kg)	12000
Durchgehende Hubkraft (kg)	8500
Elektrohydraulischer Regelkraftheber (EHR)	Serie
Externe Betätigung Kraftheber	Serie
Schwingungstilgung	Serie
Aktive Schlupfregelung/Radar	Serie
Unterlenker mit Fanghaken	Serie
Frontkraftheber	je nach Land verschiedene Versionen lieferbar

Kabine

Bauart	integrierte, schallisolierte und vollgedeckte Sicherheitszelle
Kabinenfederung (Serie)	4-Punkt-Vollfederung mit 3-fach verstellbarer Federungshärte
Fahrersitz	Komfortsitz, luftgedeckt mit Rückenlehnenverlängerung, Lendenwirbelstütze, nach links und rechts drehbar
Lenksäule	höhen- und neigungsverstellbar
Belüftungssystem	Gebläse im Dach und im Armaturenbrett
Warmwasserheizung	Serie
Klimaanlage	Serie
Ausstellbare Heckscheibe	Serie
Stereoradio mit 2 Lautsprechern	Serie
Frontscheibenwischer	Serie
Heckscheibenwischer	Option
Bordrechner	Serie
7-polige ISO-Datenbuchse	Serie
Arbeitsscheinwerfer	8 vorne/6 hinten/2 seitlich

Mögliche Bereifungsvarianten

Bereifung Vorderachse		Bereifung Hinterachse		ATLES	
				926	936
600/65 R 28	Festfelgen	710/70 R 38	Festfelgen	X	X
				X	X
600/65 R 28 TOPKER	Festfelgen	650/75 R 38 TOPKER	Festfelgen	X	X
				X	X
600/70 R 28 TOPKER	Festfelgen	650/85 R 38 TOPKER	Festfelgen	X	X
				X	X
420/85 R 30	Festfelgen	20.8 R 42 (520/85 R 42)	Festfelgen	X	
				X	
480/70 R 30	Festfelgen	710/70 R 38	Festfelgen	X	
		620/70 R 42	Festfelgen	X	
540/65 R 30	Festfelgen	620/70 R 42	Festfelgen		X
		650/65 R 42	Festfelgen	X	X
		710/70 R 38	Festfelgen		X

Die Serienausstattung entnehmen Sie bitte dem jeweiligen Ausstattungspaket Deutschland!

X = lieferbar